

ПРИЛОЖЕНИЕ № 1

Към документация за открита процедура на възлагане на обществена поръчка с предмет:
**Доставка на електрическа енергия и избор на координатор на балансираща група
за нуждите на УСБАЛО ЕАД**

ТЕХНИЧЕСКА СПЕЦИФИКАЦИЯ

1. Месечното потребление на електрическа енергия за периода януари 2018 г. – декември 2018 г. е, както следва:

ТАБЛИЦА № 1

№ по ред	6 (шест) броя точки на свързване				
	период	кВтч			
	2018 г.	АЕ върховна НН	АЕ дневна НН	АЕ нощна НН	АЕ НН общо
1	2	3	4	5	6
1	януари	59 185.00	91 511.00	50 012.00	200 708.00
2	февруари	38 341.00	58 707.00	31 319.00	128 367.00
3	март	17 398.00	29 239.00	16 936.00	63 573.00
4		55 357.00	35 263.50	31 364.50	121 985.00
5	април	17 406.00	26 969.00	15 885.00	60 260.00
6		41 875.75	30 184.25	26 927.00	98 987.00
7	май	18 335.00	27 551.00	16 969.00	62 855.00
8		43 396.00	29 635.00	27 686.00	100 717.00
9	юни	19 618.00	31 007.00	18 226.00	68 851.00
10		43 956.75	30 350.00	25 899.25	100 206.00
11	юли	21 716.00	32 887.00	19 678.00	74 281.00
12		46 074.00	31 592.50	26 677.50	104 344.00
13	август	22 234.00	33 814.00	20 165.00	76 213.00
14		46 329.75	31 436.25	25 579.00	103 345.00
15	септември	18 071.00	27 806.00	17 422.00	63 299.00
16		39 024.25	27 261.00	23 397.75	89 683.00
17	октомври	18 728.00	27 538.00	16 558.00	62 824.00
18		48 560.75	31 397.25	25 474.00	105 432.00
19	ноември	17 248.00	28 842.00	16 510.00	62 600.00
20		51 329.00	32 667.50	27 735.50	111 732.00
21	декември	16 851.00	27 512.00	16 928.00	61 291.00
22		48 694.00	31 309.50	29 673.50	109 677.00
23	Общо	749 728.25	754 479.75	527 022.00	2 031 230.00

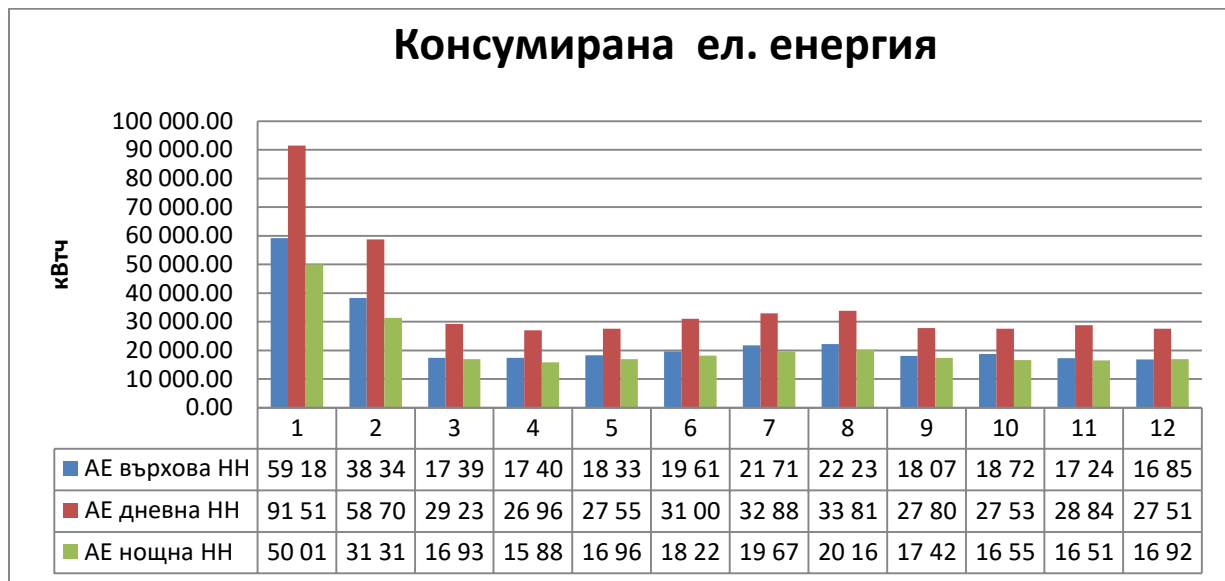
ПРИЛОЖЕНИЕ № 1

Към документация за открита процедура на възлагане на обществена поръчка с предмет:
Доставка на електрическа енергия и избор на координатор на балансираща група за нуждите на УСБАЛО ЕАД

2. Прогнозното количество на доставяна нетна активна електрическа енергия за нуждите на УСБАЛО ЕАД, за срок от 12 (дванадесет) месеца, е 2 032 MWh (две хиляди тридесет и два мегаватчас).

Прогнозното количество електрическа енергия е ориентировъчно и служи само за информация за целите на настоящата поръчка, като не ангажира Възложителя да го потреби.

ТАБЛИЦА № 2



3. Изпълнителят трябва да доставя нужното количество нетна електрическа енергия на Възложителя, за денонощие, за месец и за целия период на договора.

4. За срока на договора, Възложителят има право да присъединява нови обекти и/или отделя съществуващи, като си запазва правото на промяна в прогнозното количество в положителна или отрицателна посока, според възникналата необходимост, без да носи санкции за това.

5. Изпълнителят трябва да изготвя всички необходими документи за извеждане и регистрация на обектите на Възложителя на свободния пазар на електрическа енергия.

6. В качеството си на „координатор на балансираща група“, Изпълнителят трябва да включи Възложителя в пазара на балансираща

ПРИЛОЖЕНИЕ № 1

Към документация за открита процедура на възлагане на обществена поръчка с предмет:
Доставка на електрическа енергия и избор на координатор на балансираща група за нуждите на УСБАЛО ЕАД

енергия като участник (непряк член) в стандартна балансираща група, без Възложителят да заплаща такса за участие.

7. В качеството си на „координатор на балансираща група“, Изпълнителят трябва да осигури прогнозиране на потреблението на обектите на Възложителя и да извърши планиране и договаряне на конкретни количества нетна електрическа енергия, съгласно ПТЕЕ, като:

7.1. изготви почасови товарови графици за доставка на електрическа енергия за обектите на Възложителя, като графиците се съобразяват с очаквания часови енергиен товар в нормален работен ден, почивни или празнични дни, както и по време на планови ремонти. Дневният график обхваща 24 часа, започвайки от 00:00 часа до 24:00 часа за съответния ден;

7.2. изпраща почасовите товарови графици за доставка към системата за администриране на пазара на оператора на електроенергийната система, в съответствие с разпоредбите на ПТЕЕ;

7.3. потвърждава от името на Възложителя графиците за доставка в системата за администриране на пазара на оператора на електроенергийната система;

7.4. координира и осигурява балансиране на количествата електрическа енергия, като отклоненията от заявените количества електроенергия за всеки период на сетълмент в дневните графици за доставка и тяхното заплащане, всички разходи/приходи по балансирането на обектите на Възложителя и всички разходи за небаланс, са за сметка на Изпълнителя.

8. Изпълнителят отговаря за своевременното администриране на графиците и обмена на информация с „ЕСО“ ЕАД, включително като изпраща на „ЕСО“ ЕАД почасовите товарови графици за доставка, в съответствие с разпоредбите на ПТЕЕ.

9. Изпълнителят трябва да координира и балансира количествата нетна електрическа енергия.

10. Изпълнителят трябва да регистрира графиците за доставка на електрическата енергия през Уебпортал, както и да генерира различни

ПРИЛОЖЕНИЕ № 1

Към документация за открита процедура на възлагане на обществена поръчка с предмет:
**Доставка на електрическа енергия и избор на координатор на балансираща група
за нуждите на УСБАЛО ЕАД**

справки – графично и таблично представяне на договорени и измерени количества електрическа енергия, небаланси.

11. Изпълнителят трябва да разполага с изградена система за мониторинг на измервателна точка, която позволява „on line“ достъп за потребителите.

12. Изпълнителят трябва да следи почасовите измерени количества електрическа енергия, в табличен и графичен вид, да поддържа електронна база от данни за часовото и месечното електропотребление на Възложителя.

13. Възложителят няма да заплаща отделна такса за изготвяне, изпращане и регистриране от Изпълнителя на почасовите товари графици и покриването на техните небаланси и параметрите за тяхното формиране, както и за участието си в балансиращата група, нито санкции за излишък или недостиг на небалансите.

14. Изпълнителят е длъжен да подмени при необходимост, съществуващите средства за търговско измерване на електрическа енергия, изцяло за своя сметка.